



FAGLIGT FÆLLES FORBUND

dansk byggeri

Priskurant til gulvoverenskomst

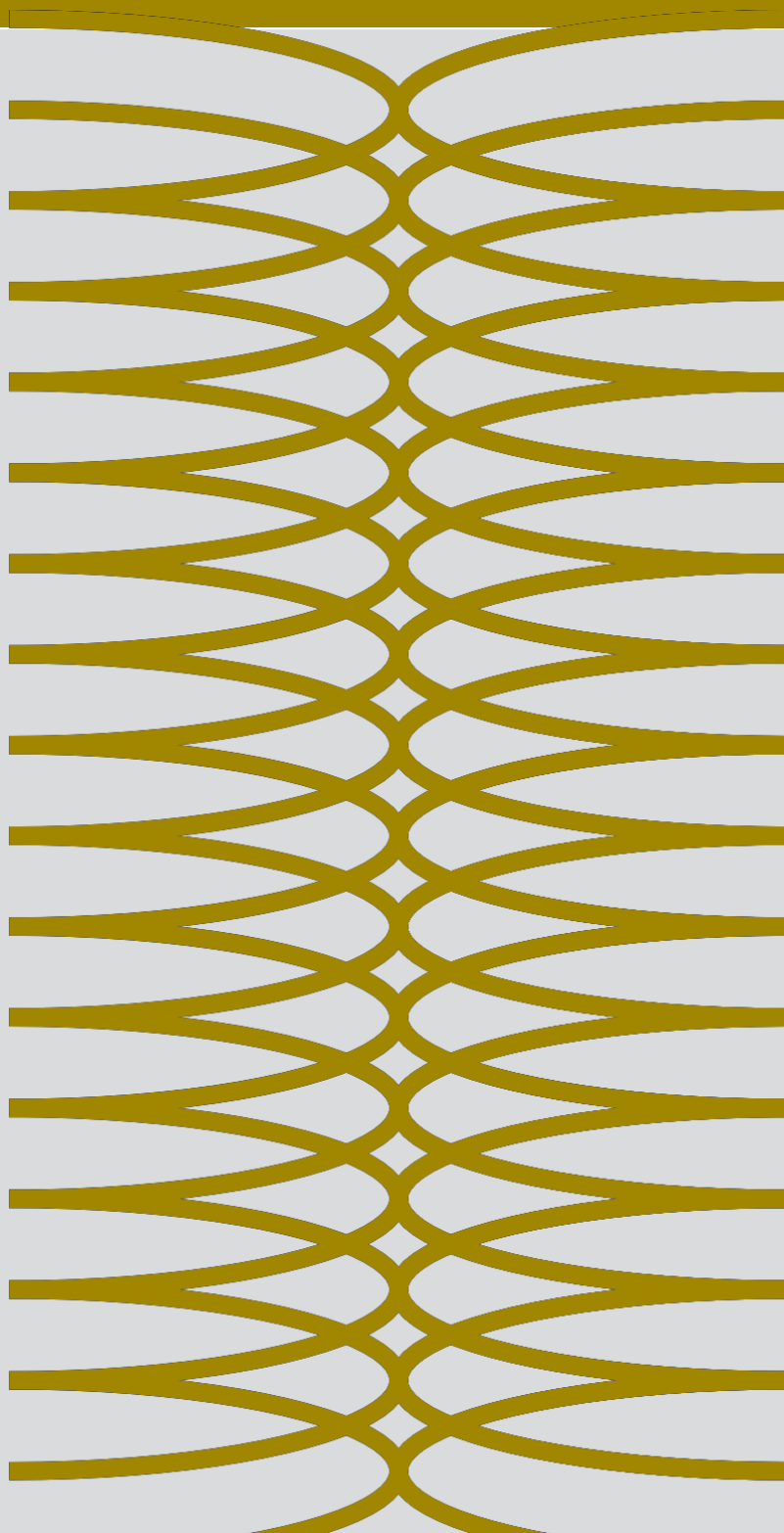
mellem:

Dansk Byggeri og Fagligt Fælles Forbund

2020

2020

2020



Indholdsfortegnelse:

Gulvpriskurant 2020	0
<i>Generelle bestemmelser for afsnit 20 gruppe 1, 2 og 3</i>	1
Materialevalg	1
Arbejde med farlige lime	1
Arbejdsbesparende el-værktøj.....	1
Spartling af klæbegrund for fodpaneler.....	1
Erstatning for forsinkelse	1
Erstatning for ukurante materialer.....	1
Rumtillæg	2
Forberedende arbejder	2
Flisearbejde	2
<i>Forenklet priskurantskema</i>	4
Forberedende	4
Underlag.....	4
Belægning	6
Afdækning	8
Tillægspriser som m ² -priser	8
Tillægspriser som meterpriser	10
Protokollat	10
<i>Vådumsarbejde</i>	11
Forberedende	13
Belægning	13
Afdækning	14
Tillægspriser som stk-, meterpriser og % tillæg	15
<i>Forenklet priskurantskema for etage trappe med lige trin og reposer, minimum 36 sammenhængende stigninger</i>	22
Trapper og reposer	22
Tillægspriser	23
Protokollater	23
Hvidbog 2020	20
<i>Priskurantens indhold</i>	26
<i>Særlige bestemmelser for afsnit 20 gruppe 1.</i>	28
Rumskema	28
Opmålingsregler	29
Arealberegning for aflønning.....	29
Forenklet priskurantskema.....	30
<i>Forenklet priskurantskema</i>	34
<i>Forudsætninger for trappe- og reposerarbejde</i>	36
Trapper og reposer	37
Forberedende arbejde i forbindelse med akkord.....	37
Forudsætninger	37
Generelle forudsætninger	37
<i>Reposer, kolonne A, B og C</i>	38
<i>Trin kolonne D</i>	41
Kapitel 7	44
<i>Akkord/lønssystemer</i>	44
Noter	48

Gulvpriskurant 2020

mellem

Dansk Byggeri

og

Fagligt Fælles Forbund

Generelle bestemmelser for afsnit 20 gruppe 1, 2 og 3

Det er en forudsætning, at gulvene inden arbejdets påbegyndelse leveres i henhold til seneste udgave af Gulvbranchens Gulvfakta.

Materialevalg

Alt materiale afleveres på arbejdsstedet.

Firmaet leverer materialerne indbragt i bygningen, i den etage, hvor pålægningen skal foregå, anbragt så centralt som muligt, højst 50 m fra arbejdsstedet. Ved trapper skal materialerne afleveres i opgangens nederste etage.

Medarbejderen må ved mindre arbejder konstatere, at alle materialer, der står anført på hans arbejdsseddel, er til stede, dog har han ikke pligt til at foretage eftermåling. Eventuelle mangler meddeles værkstedet i så god tid, at ventetid så vidt muligt undgås. Efter et arbejdes afslutning rydder medarbejderen op efter sig og samler returmaterialer på etagen.

Arbejde med farlige lime

Ved arbejde med farlige lime er virksomheden pligtig at overholde de af myndighederne foreskrevne sikkerhedsforanstaltninger, herunder også at sørge for mekanisk udsugning. Udlevering af masker skal ske i nødvendigt omfang efter medarbejdernes rekvisition. Nødvendigt antal filtre til udskiftning skal til enhver tid kunne rekvireres af medarbejderen.

Arbejdsbesparende el-værktøj

Såfremt der stilles arbejdsbesparende maskiner til rådighed for medarbejderne, skal der optages forhandlinger mellem organisationerne om dette.

Spartling af klæbegrund for fodpaneler

Ved denne spartling skal ikke forstås en planafretning, men den nødvendige påføring af spartelmasse eller lignende som klæbegrund for det til opsætningen anvendte klæbestof.

Erstatning for forsinkelse

Alle i priskuranten anførte akkordpriser er beregnet på, at arbejdet kan udføres uhindret. Udføres arbejdet på normal vis, dvs. på kontorer, butikker, forretningslokaler o.l. i disses åbningstider samt i belagte hospitaler, børnehaver, fritidshjem o.l., har medarbejderen krav på erstatning for forsinkelsen.

Erstatning for ukurante materialer

Alle i priskuranten anførte akkordpriser for såvel underlags- som gulvbelægningsmaterialer er beregnet på kurante materialer. Benyttes ukurante materialer, har medarbejderen krav på fuld erstatning.

Rumtillæg

1. alle rum under 2 m² beregnes som 2 m².
2. medarbejderen har krav på betaling for det mindre areal, såfremt dette vil være mere fordelagtigt for ham, dvs. fx at beregne 2,2 m² som 2 m² eller 10,3 m² som 10 m².

Forberedende arbejder

Medgået tid til etablering af strøm og fremskaffelse af vand betales særskilt. Disse arbejder skal prismæssigt aftales inden arbejdet påbegyndes.

Flisearbejde

I priserne for flisearbejde er inkluderet udpakning og sortering af fliserne. Ved sortering, forstås, at fliserne skal fordeles efter marmorering.

Forenklet priskurantskema

Pkt.	Forberedende	A	B	C	D	E	F	G	H
		Pr. m ² under 2	Pr. m ² 2 t.o.m. 6	Pr. m ² 6 t.o.m. 10	Pr. m ² 10 t.o.m. 15	Pr. m ² 15 t.o.m. 30	Pr. m ² 30 t.o.m. 50	Pr. m ² 50 t.o.m. 100	Pr. m ² over 100
1.	Støvsugning, pr. m ²kr.	2,94	2,18	1,92	1,78	1,72	1,64	1,53	1,49
2.	Svabning og støvsugning, pr. m ²kr.	7,53	5,67	5,02	4,54	4,32	4,12	3,95	3,78
3.	Maskinslibning, beton, asfalt og træ, pr. m ²kr.	3,92	2,94	2,61	2,38	2,26	2,14	2,06	1,91
4.	Maskinslibning, anhydrit, pr. m ²kr.	6,92	5,21	4,59	4,12	3,96	3,81	3,63	3,42
5.	Primningkr.	2,51	1,86	1,68	1,52	1,38	1,25	1,19	1,12
6.	Primning, spartling, slibning, støvsugning, pr. m ²kr.	19,61	14,70	13,04	11,79	10,79	9,78	9,34	8,80
7.	Primning, spartling m/rive, slibning, støvsugning, pr.m ²kr.	29,39	22,06	19,55	17,62	16,17	14,70	13,95	13,22
8.	Aftagning og afrensning af belægning, pr. m ²kr.	31,78	23,84	21,12	19,08	17,50	15,88	15,08	14,31
9.	Aftagning af ekstra lag belægning, pr. m ²kr.	18,68	14,02	12,43	11,23	10,29	9,35	8,85	8,43
10.	Aftagning af masonit og afrensning af søm, pr. m ²kr.	51,10	38,34	34,00	30,67	28,09	25,53	24,27	22,99
	Underlag								
11.	Korkment, lægning, klæbning, div. udskæringer, pr. m ²kr.	20,96	15,51	12,91	11,43	10,20	8,99	8,54	7,57
12.	Opskæring af korkment (20 %), pr. m ²kr.	1,92	1,50	1,33	1,19	1,12	0,97	0,97	0,85
13.	Træfiberplader, maskinsømning, div. udskæringer og tillæg, pr. m ²kr.	52,90	40,29	32,99	26,53	23,00	19,18	17,02	15,85
14.	Svømmende fiberplader under 12 mm, lægning, limning, div. tillæg, pr. m ²kr.	43,35	35,04	29,29	24,23	21,96	19,65	18,13	16,85
15.	Svømmende fiberplader 12-25 mm, lægning, limning, div. tillæg, pr. m ²kr.	55,62	45,10	38,38	32,76	30,15	27,49	25,94	24,79

	Underlag	A Pr. m ² under 2	B Pr. m ² 2 t.o.m. 6	C Pr. m ² 6 t.o.m. 10	D Pr. m ² 10 t.o.m. 15	E Pr. m ² 15 t.o.m. 30	F Pr. m ² 30 t.o.m. 50	G Pr. m ² 50 t.o.m. 100	H Pr. m ² over 100
16.	Plastfolie, pr. m ²kr.	3,07	2,56	2,32	1,87	1,74	1,53	1,53	1,40
17.	Korkparkolag, almindelig tilskæring er indeholdt pr. m ²kr.	4,43	3,32	2,96	2,61	2,43	2,15	2,15	1,91
18.	Dampspærre m/alufolie, bredde 100 cm, limede samlinger, almindelig tilskæring er indeholdt pr. m ²kr.	6,77	5,68	5,07	4,19	3,83	3,44	3,44	3,12
19.	Polystyrolplader og lign. under 100 mm, almindelig tilskæring er indeholdt pr. m ²kr.	9,87	7,36	6,55	5,86	5,44	4,95	4,95	4,46
	Belægning								
20.	Luvtæppe og nålefilt, lægning, klæbning, almindelig tilskæring, div. tillæg, pr. m ²kr.	56,71	38,64	29,29	22,33	19,41	16,53	13,93	12,56
21.	Opskæring af nålefilt og luvtæpper (20%), pr. m ²kr.	6,28	3,89	3,01	2,18	2,04	1,84	1,81	1,69
22.	Linoleum/vinyl, klæbning, almindelig tilskæring, div. tillæg, pr. m ²kr.	54,76	36,72	28,37	22,18	19,49	16,78	14,90	13,65
23.	Linoleum bestående af forskellige materialeg, kaldet "Sandwichbelægning" over 3,5 mm t.o.m. 6,0 mm, klæbning og almindelig tilskæring pr. m ²kr.	66,38	44,54	34,42	26,92	23,65	20,38	17,76	15,67
24.	Opskæring af linoleum/vinyl (20%), pr. m ²kr.	7,10	4,41	3,37	2,77	2,57	2,33	2,26	2,09
25.	Tæt tilskæring, pr. m ²kr.	8,54	6,37	4,50	3,57	2,94	2,33	1,53	1,32
26.	Trådsvejsning/trådfugning af 200 cm banebredde, pr. m ²kr.	19,04	9,55	8,32	7,07	6,39	5,71	5,17	4,54
27.	Trådsvejsning/trådfugning af 180 cm banebredde, pr. m ²kr.	21,10	10,57	9,24	7,86	7,10	6,35	5,73	4,99
28.	Trådsvejsning/trådfugning af 150 cm banebredde, pr. m ²kr.	25,30	12,67	11,05	9,41	8,54	7,63	6,88	6,02

Pkt.		A Pr. m ² under 2	B Pr. m ² 2 t.o.m. 6	C Pr. m ² 6 t.o.m. 10	D Pr. m ² 10 t.o.m. 15	E Pr. m ² 15 t.o.m. 30	F Pr. m ² 30 t.o.m. 50	G Pr. m ² 50 t.o.m. 100	H Pr. m ² over 100
29.	Trådsvejsning/trådfugning af 125 cm banebredde, pr. m ²kr.	30,40	15,26	13,29	11,31	10,24	9,14	8,25	7,22
30.	Fliser (vinyl, linoleum, kork, gummi) under 12 enheder pr. m ² , lægning, klæbning, almindelig tilskæring, div. tillægkr.	50,13	37,86	31,49	26,13	22,65	19,16	16,91	15,87
31.	Tæppefliser med filt-, pvc-, tjæreholdig-, Bitumenbagside, klæbning og almindelig tilskæring.....kr.	50,65	39,19	32,45	23,10	20,18	17,40	15,55	14,16
Afdækning									
32.	Afdækning med papir/pap/folie med en minimumsbredde på 90 cm inkl. tape i samlinger, pr. m ²kr.	5,56	4,17	3,70	3,35	3,06	2,77	2,64	2,51
33.	Aftagning af afdækning med papir/pap/folie med en minimumsbredde på 90 cm inkl. tape i samlinger jf. pkt. 32, inkl. 1 gang støvsugning pr. m ²kr.	6,25	4,68	4,14	3,76	3,42	3,12	2,96	2,81
34.	Afdækning med masonit, groft tilskåret med tape langs vægge og i samlinger, pr. m ²kr.	18,84	14,14	12,52	11,29	10,38	9,42	8,93	8,50
35.	Aftagning af masonit jf. pkt. 33, inkl. 1 gang støvsugningkr.	12,67	9,53	8,47	7,63	6,98	6,35	6,04	5,70
Tillægspriser som m²-priser									
36.	Plastfodlister, type 1, inkl. tillæg, pr. m ²kr.	30,55	18,47	13,32	12,15	9,57	7,04	6,03	6,01
37.	Lister, panellister af hårdt træ, fyr, plast eller skum, inkl. Samlinger og geringer, inkl. tillæg pr. m ²kr.	18,62	11,60	8,80	7,38	5,87	4,38	2,77	2,69
38.	Tillæg for bort, tæt tildannet i samlinger, pr. m ²kr.	38,08	26,99	20,00	16,48	12,28	9,14	6,63	5,63
39.	Tillæg for bort, svejst i samlinger, pr. m ²kr.	66,68	47,23	34,98	28,81	21,47	16,01	11,58	9,80

Pkt.	Tillægspriser som m²-priser	A Pr. m ² under 2	B Pr. m ² 2 t.o.m. 6	C Pr. m ² 6 t.o.m. 10	D Pr. m ² 10 t.o.m. 15	E Pr. m ² 15 t.o.m. 30	F Pr. m ² 30 t.o.m. 50	G Pr. m ² 50 t.o.m. 100	H Pr. m ² over 100
40.	Tillæg for friser, tæt tildannet i samlinger, pr. m ²kr.	57,98	41,07	30,42	25,05	18,67	13,93	10,08	8,57
41.	Tillæg for friser, svejst i samlinger, pr. m ²kr.	108,92	77,16	57,21	47,06	35,09	26,18	18,92	16,07
42.	Tillæg for skridsikker vinyl, pr. m ²kr.	3,90	2,93	2,58	2,35	2,15	1,90	1,84	1,75
	Tillægspriser som meterpriser								
43.	Gulvskinne fastgjort med forboring, plugs, skrue og klæbning pr. m. / pr. samling / pr. geringkr.								52,00
44.	Gulvskinne fastgjort i underlag af træ, inkl. klæbning pr. m. / pr. samling / pr. geringkr.								34,68
45.	Gulvskinne monteret med dobbeltklæbende tape, pr. m / pr. samling / pr. geringkr.								31,20
46.	I rum over 150 m ² betales pkt. 36. Plastfodlister, type 1, inkl. tillæg pr. m. / pr. samling / pr. geringkr.								7,14
47.	I rum over 150 m ² betales pkt. 37. Lister/panellister af hårdt træ, fyr og plast/skum, inkl. tillæg pr. m. / pr. samling / pr. geringkr.								4,87
48.	For "strips", der leveres tilskårne, pr. meterkr. Tillægget gælder kun arbejde udført efter 20-01-30								3,22
49.	Ved lægning af diagonalt samt sildebensmønster tillægges grund- priserne 10 %, tillægget betales til arbejde udført efter 20-01-30								10 %
	Protokollat								
1.	Hvor der ikke monteres plastfodlister eller lister/panellister (pkt. 36 og 37) på alle 4 vægge i rummet, afregnes med 25% pr. væg af sats 36 eller 37.								

Vådumsarbejde

Ved vådrumsarbejde, der udføres i overensstemmelse med Gulvbranchens Vådumskontrol (GVK), er medarbejderne forpligtet til at følge kontrolordningens anvisninger og virksomhedens introduktion. Medarbejderen er pligtig til at udføre slutkontrol af vådrumsarbejde, herunder at udfylde slutkontrolskemaer.

Når medarbejderen forestår slutkontrollen skal medarbejderen have betaling herfor. Ydelsen skal prismæssigt aftales inden vådrumsarbejdet påbegyndes. Medarbejderen er ved overdragelsen af et vådrumsarbejde pligtig til at forevise sit svejsercertifikat.

Pkt.	Forberedende	A	B	C	D	E	F	G	H
		Pr. m ² under 2	Pr. m ² 2 t.o.m. 6	Pr. m ² 6 t.o.m. 10	Pr. m ² 10 t.o.m. 15	Pr. m ² 15 t.o.m. 30	Pr. m ² 30 t.o.m. 50	Pr. m ² 50 t.o.m. 100	Pr. m ² over 100
1.	Støvsugning, pr. m ² kr.	2,94	2,18	1,92	1,78	1,72	1,64	1,53	1,49
2.	Svabning og støvsugning, pr. m ² kr.	7,53	5,67	5,02	4,54	4,32	4,12	3,95	3,78
3.	Maskinslibning, beton, asfalt og træ, pr. m ² kr.	3,92	2,94	2,61	2,38	2,26	2,14	2,06	1,91
4.	Maskinslibning, anhydrit, pr. m ² kr.	6,92	5,21	4,59	4,12	3,96	3,81	3,63	3,42
5.	Primning kr.	2,51	1,86	1,68	1,52	1,38	1,25	1,19	1,12
6.	Primning, spartling, slibning, støvsugning, pr. m ² kr.	19,61	14,70	13,04	11,79	10,79	9,78	9,34	8,80
7.	Primning, spartling m/rive, slibning, støvsugning, pr.m ² kr.	29,39	22,06	19,55	17,62	16,17	14,70	13,95	13,22
8.	Aftagning og afrensning af belægning, pr. m ² kr.	31,78	23,84	21,12	19,08	17,50	15,88	15,08	14,31
9.	Aftagning af ekstra lag belægning, pr. m ² kr.	18,68	14,02	12,43	11,23	10,29	9,35	8,85	8,43
10.	Aftagning af masonit og afrensning af søm, pr. m ² kr.	51,10	38,34	34,00	30,67	28,09	25,53	24,27	22,99
11.	Aftagning og afrensning af hulkehl t.o.m. 15 cm. pr. meter kr.	29,43	22,07	19,57	17,65	16,18	14,71	13,98	13,24
12.	Aftagning og afrensning af hulkehl t.o.m. 30 cm. pr. meter kr.	34,86	26,15	23,18	20,91	19,17	17,43	16,56	15,68
	Belægning								
13.	Pålægning af vinyl t.o.m. 2,0 mm på gulv, med enkelklæbning pr. m ² kr.	54,76	36,72	28,37	22,18	19,49	16,78	14,90	13,65
14.	Opskæring af linoleum/vinyl (20 %), pr. m ² kr.	7,10	4,41	3,37	2,77	2,57	2,33	2,26	2,09
15.	Hulkehl t.o.m. 15 cm inklusive limning og afskæring af top med +/- 5 mm, pr. m kr.	81,68	61,26	54,32	49,01	44,92	40,84	38,80	36,76

Pkt.	Belægning	A Pr. m ² under 2	B Pr. m ² 2 t.o.m. 6	C Pr. m ² 6 t.o.m. 10	D Pr. m ² 10 t.o.m. 15	E Pr. m ² 15 t.o.m. 30	F Pr. m ² 30 t.o.m. 50	G Pr. m ² 50 t.o.m. 100	H Pr. m ² over 100
16.	Indvendige hulkehjørner t.o.m. 15 cm inkl. opskæring, fræsning og svejsning og afskæring af tråd, pr. stk. kr.	48,70	36,53	32,39	29,22	26,79	24,35	23,14	21,92
17.	Udvendige hulkehjørner t.o.m. 15 cm, inkl. opskæring, fræsning og svejsning og afskæring af tråd, pr. stk. kr.	97,51	73,13	64,84	58,50	53,63	48,75	46,31	43,88
18.	Lige samlinger i hulkehlen t.o.m. 15 cm, på væg inkl. opskæring, fræsning og svejsning og afskæring af tråd, pr. stk. kr.	48,80	36,60	32,46	29,28	26,84	24,40	23,19	21,96
19.	Trådsvejsning/trådfugning af 200 cm banebredde, pr. m ² kr.	19,04	9,55	8,32	7,07	6,39	5,71	5,17	4,54
20.	Trådsvejsning/trådfugning af 180 cm banebredde, pr. m ² kr.	21,10	10,57	9,24	7,86	7,10	6,35	5,73	4,99
21.	Trådsvejsning/trådfugning af 150 cm banebredde, pr. m ² kr.	25,30	12,67	11,05	9,41	8,54	7,63	6,88	6,02
22.	Trådsvejsning/trådfugning af 125 cm banebredde, pr. m ² kr.	30,40	15,26	13,29	11,31	10,24	9,14	8,25	7,22
	Afdækning								
23.	Afdækning med papir/pap/folie med en minimumsbredde på 90 cm inkl. tape i samlinger, pr. m ² kr.	5,56	4,17	3,70	3,35	3,06	2,77	2,64	2,51
24.	Aftagning af afdækning med papir/pap/folie med en minimumsbredde på 90 cm inkl. tape i samlinger jf. pkt. 23, inkl. 1 gang støvsugning pr. m ² kr.	6,25	4,68	4,14	3,76	3,42	3,12	2,96	2,81
25.	Afdækning med masonit, groft tilskåret med tape langs vægge og i samlinger, pr. m ² kr.	18,84	14,14	12,52	11,29	10,38	9,42	8,93	8,50
26.	Aftagning af masonit jf. pkt. 25, inkl. 1 gang støvsugning..... kr.	12,67	9,53	8,47	7,63	6,98	6,35	6,04	5,70

Pkt.	Tillægspriser som stk-, meterpriser og % tillæg	A	B	C	D	E	F	G	H
		Pr. m ² under 2	Pr. m ² 2 t.o.m. 6	Pr. m ² 6 t.o.m. 10	Pr. m ² 10 t.o.m. 15	Pr. m ² 15 t.o.m. 30	Pr. m ² 30 t.o.m. 50	Pr. m ² 50 t.o.m. 100	Pr. m ² over 100
27.	Primining for hulkehl t.o.m. 30 cm. pr. meter..... kr.								2,04
28.	Tillæg pr. påbegyndt cm over 15 cm +/- 5 mm..... kr.								7%
29.	Skæring af overkant på hulkehl der skal stå synlig, vandret eller fast højde fra gulv kr.								6,89
30.	Tillæg for hulkehl på færdigbehandlet væg kr.								5,36
31.	Spartling af lokalfald, med standfast materiale, omkring afløb under 1,5. m ² kr.								296,09
32.	Hvis op til de 1,5 m ² på de 3 af siderne er afgrænset af fast væg, betales arbejdet i pkt. 31 med..... kr.								345,61
33.	Spartling af gipsvæg for hulkehl t.o.m. 30 cm. pris pr. m..... kr.								7,40
34.	Spartling af murstensvæg for hulkehl t.o.m. 30 cm. pris pr. m ... kr.								14,80
35.	Runde afløb t.o.m. Ø 160 mm, inklusiv ekstra limning med kontaktlim ved flancen, monteret med klemring og rist inkl. skruer. pr. stk kr.								94,95
36.	For firkantede gulvafløb betales der flanceomkreds inklusiv ekstra limning ved flancen, monteret med flance og rist inkl. skruer, pr. cm kr.								1,02
37.	Rørkraver/manchet t.o.m. Ø 120 mm svejset omkring røret pr. stk..								45,43
38.	Opkant t.o.m. højde på 10 cm og længde t.o.m. 1,5 m, inkl. fastgørelse med monteringslim, pr. stk. kr.								45,43

	Tillægspriser som stk-, meterpriser og % tillæg	A Pr. m ² under 2	B Pr. m ² 2 t.o.m. 6	C Pr. m ² 6 t.o.m. 10	D Pr. m ² 10 t.o.m. 15	E Pr. m ² 15 t.o.m. 30	F Pr. m ² 30 t.o.m. 50	G Pr. m ² 50 t.o.m. 100	H Pr. m ² over 100
39.	Tillæg for skæring af hjørner ved opkant i pkt. 38, inkl. fastgørelse med monteringslim, pr. hjørne. kr.								21,70
40.	Nedsænkninger med trekantliste t.o.m. 22 mm, inkl. montering af trekantliste og merarbejde ved montering af vinyl, pr. meter kr.								81,68
41.	Tillæg for hjørner ved nedsækning kr.								76,58
42.	Ved kontaklim tillægges pkt. 13, 32, 33, 34, 35 og 36..... kr.								35%
43.	Ved skridsikkert vinyl tillægges pkt. 13, 32, 33, 34, 35 og 36..... kr.								10%
44.	Gulvskinne fastgjort med forboring, plugs, skrue og klæbning pr. m. / pr. samling / pr. gering kr.								52,00
45.	Gulvskinne fastgjort i underlag af træ, inkl. klæbning pr. m. / pr. samling / pr. gering kr.								34,68
46.	Gulvskinne monteret med dobbeltklæbende tape, pr. m / pr. samling / pr. gering..... kr.								31,20

Forenklet priskurantskema for etagetrappe med lige trin og reposer, minimum 36 sammenhængende stigninger

Pkt.	Trapper og reposer	A t.o.m. 2 m ²	B Over 2 m ² t.o.m. 6 m ²	C Over 6 m ² t.o.m. 8 m ²	D Trin
1.	Støvsugningkr.	3,25	2,44	2,16	2,02
2.	Svabning og støvsugningkr.	4,31	3,24	2,87	2,64
3.	Aftagning og afrensning af belægningkr.	34,95	26,23	23,25	19,76
4.	Aftagning af ekstra lag belægningkr.	20,57	15,41	13,67	11,61
5.	Aftagning af masonit og afrensning af sømkr.	56,22	42,17	37,39	31,75
6.	Støvbinding, spartling, slibning og støvsugning kr.	43,37	28,57	25,33	12,18
7.	Korkment, lægning inkl. klæbningkr.	44,31	28,23	21,43	13,84
8.	Maskinsømning af træfiberplader, inkl. alle tillæg ...kr.	73,42	50,04	40,76	12,84
9.	Limning af træfiberplader inkl. alle tillægkr.	91,90	62,53	50,99	16,04
10.	Banevarer, linoleum/vinyl/gummi, lægning, klæbning inkl. alle tillægkr.	67,28	45,46	36,69	23,11
11.	Banevarer, tæpper, lægning, klæbning, tæt tilskæring, inkl. alle tillægkr.	67,28	45,46	36,69	23,11
12.	Fliser, linoleum/vinyl/gummi, lægning, klæbning, inkl. alle tillægkr.	84,60	57,70	46,37	27,34
13.	Tillæg for tæt tilskæring, tillægget betales til punkt 10kr.	7,87	6,85	6,01	10,60
14.	Montering af listerkr.	44,82	26,67	17,72	31,89
	Trapper og reposer				
15.	Montering af udvendig vaskekant, (pr. 7-tal), inkl. opspartling af baglapkr.	76,62	38,34	21,87	61,47
16.	Montering af trappebånd, (pr. 7-tal), inkl. alle tillægkr.	52,64	30,06	19,41	40,54
17.	Afdækning med papir/pap/folie (min. 150 cm bredde)kr.	4,17	3,13	2,78	2,36
18.	Afdækning med masonit, groft tilskåret med tape i samlingerkr.	20,70	15,54	13,78	11,71

Pkt.	Tillægspriser	
19.	Aftagning af forkantskinne pr. meter	kr. 8,12
20.	Indklinkning med maskine op til 25 mm	kr. 56,25
21.	Montering af opforingsliste/reparation af vinkel	kr. 6,85
22.	Montering af forkantskinner uden falsning	kr. 17,79
22A.	Limning under skinner inden montering betales med et tillæg til punkt	4,31
23.	Metalskinner inkl. limning og propning/indlæg	kr. 26,72
24.	Metalskinner inkl. boring i hårdt gulv og propning/indlæg	kr. 36,06
25.	Montering af plastforkant/gummi, inkl. opspartling af baglap ..	kr. 17,79
26.	Tillæg for mindre sammenhængende arbejder A. 1. etage B. 2. etage Tillæggene skal dække tørretiden for lim, primer, spartelmasse o.l.	10% 5%
27.	Såfremt trappen er uafspærret tillægges alle satserne	15%
28.	Skæve trin betales som satserne for lige trin med tillæg på	30%
29.	Ved kontaktklæbning tillægges satserne	35%
30.	Klodstrin betales som lige trin med tillæg på	100%
31.	Ved trinlængder større end 1 m, tillægges ovenstående satser for hver påbegyndt cm	1%
	Protokollater	
1.	Ovenstående priser gælder for reposer op til 8 m ² pr. repose.	
2.	Mindste mål på reposer er 2 m ² .	
3.	Ved brug af banevarer og træfiberplader skal materialerne leveres til-	
4.	Trinlængder under 1 m beregnes som 1 m.	
5.	Stødtrin betales som trin.	

Hvidbog 2020

mellem

Dansk Byggeri

og

Fagligt Fælles Forbund

Priskurantens indhold

Hvidbogen er udarbejdet af Fagligt Fælles Forbund (3F) og Dansk Byggeri, som supplerende forklaringer til de forenklede prisskemaer, der fremgår af Gulvoverenskomsten mellem 3F og Dansk Byggeri.

Hvidbogen indeholder:

- Definition af standardrum og rumskema
- Opmålingsregler
- Uddybende bemærkninger til punkter i priskurant

Særlige bestemmelser for afsnit 20 gruppe 1.

Standarddrummene er fiktive og defineres som:

1. *Middelarealet indenfor hver arealgruppe.*
2. *Dobbeltkvadratiske rum.*

Rummenes areal og omkreds beregnes efter de anførte længde- og breddemål.

De øvrige mængder er fiktive og afrundet, således at de er stigende efter en nævnt skala i forhold til stigningen i rum størrelsen.

Rumskema

Arealgruppe	< 2 m ²	2-6 m ²	6-10 m ²	10-15 m ²	15-30 m ²	30-50 m ²	50-100 m ²	Over 100 m ²
Areal	2,00	3,98	8,00	12,50	22,45	39,96	75,09	112,50
Længde	2,00	2,82	4,00	5,00	6,70	8,94	12,25	15,00
Bredde	1,00	1,41	2,00	2,50	3,35	4,47	6,13	7,50
Omkreds	6,00	8,46	12,60	16,20	21,70	28,82	39,16	49,80
Fremspring	0,50	1,00	1,50	2,00	4,00	6,00	9,00	12,00
Tæt tilskæring	1,00	1,00	2,00	3,00	4,00	4,00	5,00	6,00
Samling i tæpper	0,00	0,00	0,00	0,00	0,00	8,94	12,25	15,00
Faldstammer	1	2	3	0	0	0	0	0
Rør	2	4	4	4	6	6	8	10
Indfatninger	2	2	4	6	8	8	10	12
Vægsøjler	0	0	1	2	3	3	4	8
Hængefold (linoleum)	0,03	0,07	0,13	0,21	0,37	0,67	1,25	1,88
Svejsning (2 m bane)	1,00	1,50	2,00	5,00	11,00	20,00	37,00	53,00
– antal tråde	1	1	2	3	3	4	5	6
<i>Plastfodlister:</i>								
m og stk. < 1 m	7,00	9,00	13,00	17,00	25,00	34,00	44,00	60,00
Indv. hjørner	5	5	6	8	10	10	12	20
Udv. hjørner	1	1	2	4	6	6	8	16
Afslutninger	2	2	4	6	8	8	10	12
<i>Trælister:</i>								
Meter	5,00	7,50	10,60	13,20	17,70	23,82	34,20	43,80
Gehringer	6	6	8	12	16	18	20	36
Samlinger	0	0	2	2	3	4	5	6

Opmålingsregler

Illustration A

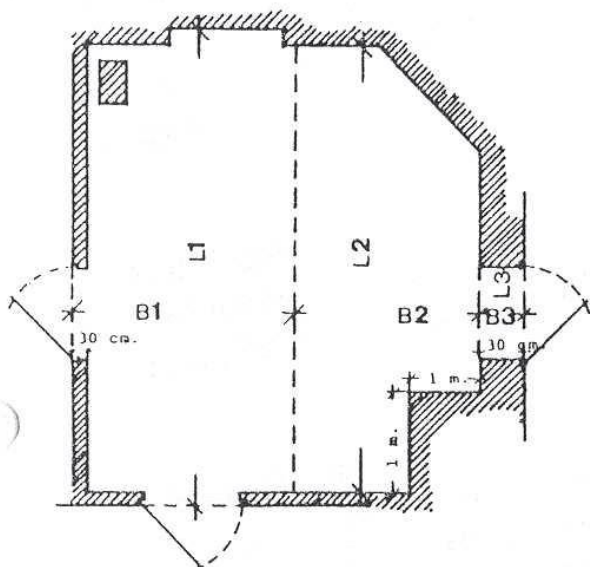
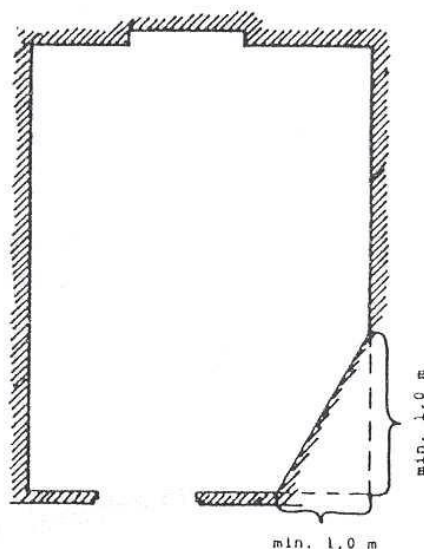


Illustration B



Arealberegning for aflønning

Hovedregel

Arealopmålingen skal være et udtryk for nettoareal, dog med følgende bemærkninger:

1. For nicher, hvis dybde er under 30 cm, medregnes nichens dybde i hele væggen
længde, hvis banerne lægges parallelt med væggen og føres ind i nichen uden øgning.
(Bane B1 x L1 jfr. illustration A).
For fliser kun nichens nettomål.
2. For nicher, hvis dybde er over 30 cm, medregnes kun nichens nettomål, både for bane-
varer og fliser. (Hvis murbredden er mere end 30 cm beregnes nettoarealet som B2 x L2
jfr. illustration A).
3. Nichens dybde medregnes for de baner, der føres ind i nichen, hvis banerne lægges
vinkelret på væggen. (L1 jfr. illustration A).
For fliser kun nichens nettomål.
4. For afskæringer ved fremspring gøres kun fradrag, hvis fremspringets areal er mindst 1
m² og dets korte side mindst 30 cm (fx 1 m x 1 m eller 30 cm x 3,30 cm jf. illustration A).
5. For skrå afskæringer gøres kun fradrag, hvis begge kateterne i den afskårne trekant er
mindst 1 m. (Se illustration B).
6. Søjler og vægsøjler (ekskl. punkt 5) fremgår ikke i arealberegningen. (Se illustration A).

Forenklet priskurantskema

Pkt 2.

Forberedende arbejde i forbindelse med akkord, som let svabning, let oprydning, skrabning og afhugning af knolde med håndspartel eller lignende.

Pkt. 3

Maskinslibning foretages med runddelssliver til sandpapir/kobberskiver (som eks. Wibis).

Pkt. 4

Maskinslibning foretages med runddelssliver til sandpapir/kobberskiver (som eks. Wibis).

Pkt. 6

Maskinslibning foretages med runddelssliver til sandpapir/kobberskiver (som eks. Wibis).

Pkt. 7. Spartling med rive

Prisen indeholder spartling med t.o.m. 3 kg. pr. m². Spand, rive og røremaskine leveres af firmaet.

Maskinslibning foretages med runddelssliver til sandpapir/kobberskiver (som eks. Wibis).

Pkt. 8. Aftagning og afrensning af belægning

Priserne indeholder ikke aftagning af belægning pålagt i tjære. Priserne er eksklusiv slibning, Virksomheden stiller nødvendige maskiner til rådighed. Nedbæring af affald betales særskilt.

Pkt. 9. Aftagning af ekstra lag belægning

Punktet anvendes alene i forbindelse med pkt. 8. Nedbæring af affald betales særskilt.

Pkt. 10. Aftagning af masonit og afrensning af søm

Prisen indeholder aftagning af plader monteret med 25 mm søm, dykker eller klammer, med en afstand på 50 mm ved kanter og 100 mm i plade midte i begge retninger. Nedbæring af affald betales særskilt.

Pkt. 11. Korment

Korment i 2,0 meters bredde og t.o.m. 2,0 mm tykkelse.

Pkt. 13. Fiberplader

Pladerne skal normalt sømmes ved anvendelse af 65 dykkere pr. m², jævnt fordelt over fladen.

I rum under 15 m² anvendes pladestørrelser på højst 122 cm x 91 cm og i rum over 15 m² anvendes pladestørrelser på et mindstemål af 122 cm x 91 cm. Pladerne lægges altid i forbandt, når andet ikke er forlangt.

Pkt. 16. Plastfolie

Plastfolie t.o.m. 0,2 mm, prisen er inkl. snit.

Pkt. 17.

Prisen er baseret på materialer som var kendt før OK2017.

Pkt. 25.

Tillægget forudsætter at belægningen er skåret tæt til væggen, så det ikke er nødvendigt med en evt. sandliste.

Pkt. 33. Aftagning af papir/pap/folie jf. pkt. 31, inkl. støvsugning

Støvsugning udføres inden aftagning. Nedbæring af affald betales særskilt.

Pkt. 34. Afdækning med masonit

Prisen indeholder groft tilskåret masonitplader, t.o.m. 4 mm tykkelse inkl. tape i pladesamlinger og ved vægge.

Pkt. 35. Aftagning af masonit jf. pkt. 32, inkl. støvsugning

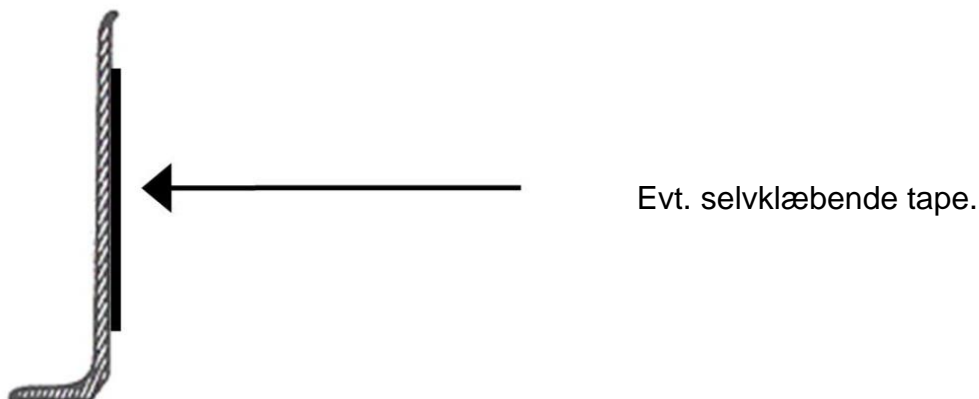
Støvsugning udføres inden aftagning. Nedbæring af affald betales særskilt.

Pkt. 36. Plastfodlister, type 1

Limstrygning på væg og panel er indeholdt i prisen.

Ved selvklæbende plastfodpaneler er aftagning af papir lig med 1 gang limstrygning og 1 gang limstrygning på væg er indeholdt i prisen.

Opsætning af plastfodlister med tape, meterprisen er inkl. samling og gering.



Pkt. 38. Tillæg for bort, tæt tildannet

Prisen er gældende for vinyl, linoleum, gummi samt tæpper, og omfatter både baner på langs og på tværs af rummet. Prisen omfatter også udførelse af hjørnesamlinger i gering eller parallelt med vægge.

Bort er en gulvbelægning i anden farve/mønster, som ligger fra væg eller anden afgrænsning af gulvet. Prisen omfatter borter t.o.m. 1 meters bredde.

Pkt. 39. Tillæg for bort, svejst

Arbejdet omfatter udover beskrivelsen i pkt. 38, også svejsning.

Pkt. 40. Tillæg for frise, tæt tildannet

Priserne er gældende for vinyl, linoleum, gummi og tæpper, og omfatter baner både på langs og på tværs af rummet. Prisen omfatter også hjørnesamlinger udført i gering eller parallelt med vægge.

En frise er en gulvbelægning i anden farve/mønster, som ligger inde i gulvarealet. Prisen omfatter frise t.o.m. 1 meters bredde.

Når der afregnes med satsen for friser, kan der ikke samtidig afregnes med satsen for borter.

Pkt. 41. Tillæg for frise, svejst

Arbejdet omfatter udover beskrivelsen i pkt. 40, også svejsning.

Pkt. 42. Tillæg for skridsikker vinyl

Prisen er en tillægspris for lægning af skridsikker vinyl med karborundum tilslag. Tillægspri-
sen anvendes alene i forbindelse med pkt. 22 og 24.

Pkt. 48.

Ved "strips" forstås enhver mellem basispladerne liggende enhed, der er smallere, men lige så lang (evt. længere) end basispladen.



Forenklet priskurantskema

Pkt. 2. Svabning og støvsugning

Punktet betales med den samme pris og udføres efter samme arbejdsbeskrivelse for det tilsvarende pkt. i gruppe 1.

Pkt. 3 Maskinslibning, beton, asfalt og træ,

Punktet betales med den samme pris og udføres efter samme arbejdsbeskrivelse for det tilsvarende pkt. i gruppe 1.

Pkt. 4 Maskinslibning, anhydrit

Punktet betales med den samme pris og udføres efter samme arbejdsbeskrivelse for det tilsvarende pkt. i gruppe 1.

Pkt. 6 Primning, spartling, slibning, støvsugning

Punktet betales med den samme pris og udføres efter samme arbejdsbeskrivelse for det tilsvarende pkt. i gruppe 1.

Pkt. 7. Spartling med rive

Punktet betales med den samme pris og udføres efter samme arbejdsbeskrivelse for det tilsvarende pkt. i gruppe 1.

Pkt. 8. Aftagning og afrensning af belægning

Punktet betales med den samme pris og udføres efter samme arbejdsbeskrivelse for det tilsvarende pkt. i gruppe 1.

Pkt. 9. Aftagning af ekstra lag belægning

Punktet betales med den samme pris og udføres efter samme arbejdsbeskrivelse for det tilsvarende pkt. i gruppe 1.

Pkt. 10. Aftagning af masonit og afrensning af søm

Punktet betales med den samme pris og udføres efter samme arbejdsbeskrivelse for det tilsvarende pkt. i gruppe 1.

Pkt. 11 og 12. Aftagning og afrensning af belægning

Priserne indeholder ikke aftagning af belægning pålagt i tjære. Priserne er inklusiv en let afrensning. Virksomheden stiller nødvendige maskiner til rådighed. Nedbæring af affald betales særskilt.

Pkt. 15. Pålægning af vinyl t.o.m. 2,0 mm på gulv, med kontaktlim,

Prisen forudsætter at det fremgår af arbejds sedlen, eller at der er opnået enighed mellem virksomheden og medarbejderen.

Pkt. 24. Aftagning af papir/pap/folie jf. pkt. 23, inkl. støvsugning

Punktet betales med den samme pris og udføres efter samme arbejdsbeskrivelse for det tilsvarende pkt. i gruppe 1.

Pkt. 25. Afdækning med masonit

Punktet betales med den samme pris og udføres efter samme arbejdsbeskrivelse for det tilsvarende pkt. i gruppe 1.

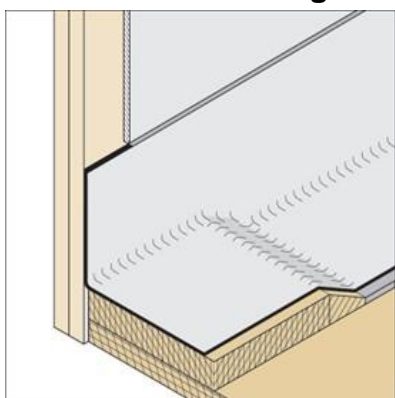
Pkt. 26. Aftagning af masonit jf. pkt. 25, inkl. støvsugning

Punktet betales med den samme pris og udføres efter samme arbejdsbeskrivelse for det tilsvarende pkt. i gruppe 1.

Pkt. 28 Tillæg pr. påbegyndt cm over 15 cm +/- 5 mm

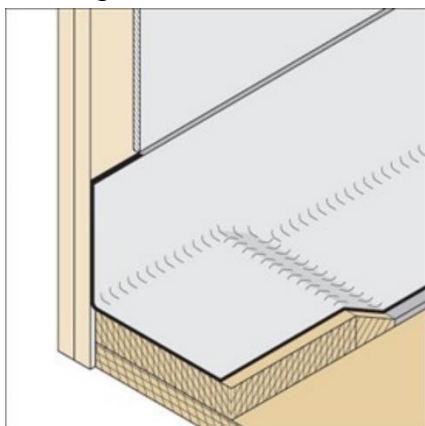
Tillægget udløses først, når højden i gennemsnit er over 15,5 cm. Området ved nedsænkning langs væggen medregnes ikke i gennemsnitshøjde.

Pkt. 40. Nedsænkninger med trekantliste



Pkt. 41. Tillæg for hjørner ved nedsænkning

Betalingen forudsætter at der foretages en svejsning for at udjævne en fold.



Pkt. 43. Tillæg for skridsikker vinyl

Punktet betales med den samme pris og udføres efter samme arbejdsbeskrivelse for det tilsvarende pkt. i gruppe 1.

Tillægsprisen anvendes alene i forbindelse med pkt. 14 og 15.

Forudsætninger for trappe- og reposerarbejde

Trapper/Trin:			
Længde	1,00	Klinke, maskine	0,80
Bredde	0,33	Klinke, håndarbejde	0,20
Omkreds	2,66	7-tal, enheder	6
Fremspring	1,00	Trappebånd, enheder	6
Stafliste, længde	1,66	Skæve trin, tillæg	30%
Stafliste, enheder	4	Klodstrin	som 2 alm. trin
Tæt tilskæring	1,66		
Reposer, areal:	Indtil 2 m ²	2 – 6 m ²	6 – 8 m ²
	2,00	4,00	7,00
Længde	2,00	2,50	3,50
Bredde	1,00	1,60	2,00
Omkreds	6,00	8,20	11,00
Fremspring	1,00	1,00	1,00
Stafliste, længde	3,00	5,20	8,00
Stafliste, enheder	14,00	14,00	14,00
Tæt tilskæring	5,00	7,20	10,00
Vægsøjler	3	3	3
Mægler	1	1	1
Indfatninger	4	4	4
Fejelister	2	2	2
Vaskekant	12	12	12
Trappebånd	2,00	3,70	5,50
Afslutninger	4	4	4
Hjørner	4	4	4
Svejsninger	2	2	2

Trapper og reposer

Definitioner og opmålingsregler, som danner grundlag for forenklede priskurantskemaer for trapper og reposer.

Forberedende arbejde i forbindelse med akkord

Forudsætninger

Afrensning af gammel spartelmasse, aftagning af lister samt transport af vand, er ikke omfattet af betalingen efter skemaet. Disse arbejder skal prismæssigt aftales inden arbejdet påbegyndes.

Generelle forudsætninger

Omstående priser gælder for reposer t.o.m. 8 m² pr. repose.

Ved kontaktklæbning tillægges satserne 35%.

Ved brug af banevarer og træfiberplader, skal materialerne leveres tilskåret for tilpasning.

Trinlængder under 1 m beregnes som 1 m.

Ved trinlængder større end 1 m tillægges omstående punkter 1% for hver påbegyndt cm.

Stødtrin betales som trin.

Klodstrin betales som 2 lige trin.

Tillæg for mindre sammenhængende arbejder:

1 etage tillægges 10%.

2 etager tillægges 5%.

Tillæggene skal dække tørretiden for lim, primer, spartelmasser o.l.

Reposer, kolonne A, B og C

Pkt. 1. Støvsugning

Firmaet leverer en håndterbar støvsuger.

Pkt. 2. Svabning og støvsugning

Firmaet leverer en håndterbar støvsuger.

Pkt. 3. Aftagning og afrensning af belægning

Prisen gælder for aftagning af alle typer af topbelægninger.

Priserne indeholder nedbæring af affaldet til bundrepose.

Virksomheden stiller nødvendige maskiner til rådighed.

Pkt. 4. Aftagning af ekstra lag belægning

Prisen er kun gældende i forbindelse med pkt. 3.

Prisen afregnes pr. lag.

Priserne indeholder nedbæring af affaldet til bundrepose.

Virksomheden stiller nødvendige maskiner til rådighed.

Pkt. 5. Aftagning af masonit og afrensning af søm

Prisen indeholder aftagning af plader monteret med 25 mm søm, dykker eller klammer, med en afstand på 50 mm ved kanter og 100 mm i plade midte i begge retninger.

Priserne indeholder nedbæring af affaldet til bundrepose.

Pkt. 6. Støvbinding, spartling, slibning og støvsugning

Forudsætning:

Støvbinding med malerulle/kost.

Spartling med 60 cm bræt inkl. slibning.

Støvsugning med egnet støvsuger.

Pkt. 7. Korkment, lægning, klæbning inkl. tillæg

Forudsætning:

Leveres tilskåret for tilpasning, dog max. 5 cm overmål.

Skæremål udgør m²-målet (nettomålet).

Omkreds, 1 m fremspring, 3 vægsøjler, 1 mægler, 4 indfatninger.

Pkt. 8. Træfiberplader, maskinsømning inkl. tillæg

Forudsætning:

Pladestørrelse max. 91 x 122 cm.

Sømanlæggets slange skal passe til trappens halve højde.

Omkreds, 1 m fremspring, 3 vægsøjler, 1 mægler, 4 indfatninger.

Pkt. 10. Banevarer, linoleum/vinyl/gummi, lægning, klæbning inkl. tillæg

Forudsætning:

Leveres tilskåret for tilpasning, dog max. 5 cm overmål.

Skæremål udgør m² målet (nettomålet).

Omkreds, 1 m fremspring, 3 vægsøjler, 1 mægler, 4 indfatninger.

Tæt tilskæring til skinne i trappeforkant samt til mægler er indeholdt i prisen.

Hængefold må ikke forekomme.

Indtil 4 mm belægning.

Evt. trådssvejsning er ikke indeholdt i prisen.

Pkt. 11. Banevarer, tæppebelægning, lægning, klæbning, tæt tilskæring inkl. tillæg

Forudsætning:

Leveres tilskåret for tilpasning, dog max. 5 cm overmål.

Skæremål udgør m² målet (nettomålet).

Omkreds, 1 m fremspring, 3 vægsøjler, 1 mægler, 4 indfatninger.

Tæt tilskæring er indeholdt.

Betingelse at det er skærefaste materialer.

Pkt. 12. Fliser, linoleum/vinyl/gummi, lægning, klæbning, tæt tilskæring inkl. tillæg

Forudsætning:

Omkreds, 1 m fremspring, 3 vægsøjler, 1 mægler, 4 indfatninger.

Tæt tilskæring er indeholdt.

Kun for enkeltklæbning.

Indtil 12 enheder pr. m².

Mønster og friser er ikke indeholdt.

Pkt. 13. Tæt tilskæring

Forudsætning:

Tæt tilskæring betales for omkreds, ekskl. trinforkant og mægler.

Pkt. 14. Montering af lister

Forudsætning:

Lbm. med liste inkl. fejelliste, jævnfør skema for trapper.

14 enheder.

1 m fremspring.

Bøjning af lister er ikke indeholdt.

Alle typer lister, inkl. fejlister, betragtes som lister af hårdt træ.

Pkt. 15. Montering af udvendig vaskekant inkl. tillæg

Forudsætning:

12 enheder.

Pkt. 16. Montering af trappebånd inkl. tillæg

Forudsætning:

Længder af trappebånd (se skema).

4 hjørner.

4 afslutninger.

2 svejsninger.

Pkt. 17. Afdækning med papir/pap/folie

Prisen er inkl. tape i forkant.

Pkt. 18. Afdækning med masonit

Prisen på repose indeholder groft tilskåret masonitplader, t.o.m. 4 mm tykkelse inkl. tape i pladesamlinger.

Prisen på trin indeholder færdig leveret tilskåret masonitplader, t.o.m. 4 mm tykkelse inkl. tape i forkant.

Pkt. 19. Aftagning af forkantskinne

Prisen indeholder aftagning af forkantskinne monteret med skruer.

Skinner som er monteret i lim akkorderes.

Priserne indeholder nedbæring af affaldet til bundrepose.

Trin kolonne D

Pkt. 1. Støvsugning

Firmaet leverer en håndterbar støvsuger.

Pkt. 2. Grovfejning og støvsugning

Firmaet leverer en håndterbar støvsuger.

Pkt. 3. Aftagning og afrensning af belægning

Prisen gælder for aftagning af alle typer af topbelægninger.

Priserne indeholder nedbæring af affaldet til bundrepose.

Virksomheden stiller nødvendige maskiner til rådighed.

Pkt. 4. Aftagning af ekstra lag belægning

Prisen er kun gældende i forbindelse med pkt. 3.

Prisen afregnes pr. lag.

Priserne indeholder nedbæring af affaldet til bundrepose.

Virksomheden stiller nødvendige maskiner til rådighed.

Pkt. 5. Aftagning af masonit og afrensning af søm

Prisen indeholder aftagning af plader monteret med 25 mm søm, dykker eller klammer, med en afstand på 50 mm ved kanter og 100 mm i plade midte i begge retninger.

Priserne indeholder nedbæring af affaldet til bundrepose.

Pkt. 6. Støvbinding, spartling, slibning og støvsugning

Forudsætning:

Støvbinding med malerulle/kost.

Støvsugning med egnet støvsuger.

Pkt. 8. Træfiberplader, maskinsømning inkl. tillæg

Forudsætning:

Pladerne leveres tilskåret for tilpasning.

Indeholdt: Fremspring 1 m pr. trin.

2,66 m omkreds pr. trin.

Pkt. 10. Banevarer, linoleum/vinyl/gummi, lægning, klæbning inkl. tillæg

Forudsætning:

Leveres tilskåret for tilpasning.

Halvhårde gulvbelægninger op til 4 mm.

Indeholdt: 2,66 m i omkreds.

1,00 m fodfrit.

Pkt. 11. Banevarer, tæppebelægning, lægning, klæbning, tæt tilskæring inkl. tillæg

Forudsætning:

Leveres tilskåret for tilpasning.

Halvhårde gulvbelægninger op til 4 mm.

Indeholdt: 2,66 m i omkreds.

1,00 m fodfrit.

Pkt. 12. Fliser, linoleum/vinyl/gummi, lægning, klæbning, tæt tilskæring inkl. tillæg

Forudsætning:

Kun for enkeltklæbning.

En farve fliser.

Indeholdt: 2,66 m i omkreds.

1,00 m i fremspring.

Pkt. 13. Tillæg for tæt tilskæring

Til skinner i trappeforkant betales ikke for tæt tilskæring.

For trin betales for 3 sider.

For stødtrin betales for 4 sider, dog kun for 3 sider, når der påsættes overlappende forkanter eller lignende.

Pkt. 14. Montering af lister inkl. tillæg

Forudsætning:

1,66 m.

4 enheder.

1 m fremspring.

Alle typer lister.

Pkt. 15. Montering af udvendig vaskekant, (pr. 7-tal), inkl. opspartling af baglap

Forudsætning:

Et 7-tal pr. trin = 6 enheder.

Ensartet højde/bredde på samtlige trin og stødtrin.

Firmaet leverer egnet svejsebord.

Egnet skærekasse m/smig i egnet værksted.

Pålimning med vandkontaktlim.

Pkt. 16. Montering af trappebånd (pr. 7-tal)

Forudsætning:

Et 7-tal pr. trin = 6 enheder.

Ensartet højde/bredde på samtlige trin.

Firmaet leverer egnet svejsebord.

Egnet skærekasse m/smig i egnet værksted.

Pålimning med vandkontaktlim.

Uden efterpolering.

Pkt. 17. Afdækning med papir/pap/folie

Prisen er inkl. tape i forkant.

Pkt. 18. Afdækning med masonit

Prisen på repose indeholder groft tilskåret masonitplader, t.o.m. 4 mm tykkelse inkl. tape i pladesamlinger.

Prisen på trin indeholder færdig leveret tilskåret masonitplader, t.o.m. 4 mm tykkelse inkl. tape i forkant.

Pkt. 19. Aftagning af forkantskinne

Prisen indeholder aftagning af forkantskinne monteret med skruer.

Skiner som er monteret i lim akkorderes.

Priserne indeholder nedbæring af affaldet til bundrepose.

Pkt. 20. Indklinkning op til 25 mm, maskinarbejde inkl. tillæg

Forudsætning:

Indklinkning med maskine.

Håndindklinkning over enderne.

Prisen er inkl. limning og påsømning af liste, ligesidede op til 25 mm.

Maskine og land leveres af firmaet.

Pkt. 21. Montering af opforingsliste eller reparationsvinkel

Forudsætning:

Listetykkelse max. 5 mm.

Pkt. 22. Montering af forkantskiner uden falsning

Forudsætning:

Standard trappeskinne som type 2414, inkl. fastgørelser på træ.

Pkt. 23. Metalskiner inkl. limning og propning/indlæg

Forudsætning:

Den i teksten omtalte boring er boring i hårdt underlag.

Hvor der foretages tilpasning aftales pris.

Pkt. 25. Montering af plastforkant/gummi, inkl. opspartling af baglap

Forudsætning:

Leveres afkortet for tilpasning.

Ved tilpasning forudsættes vinkelrette ender.

Pålimning med vandkontaktlim.

Pkt. 28. Skæve trin (betales som lige trin + 30%)

Forudsætning:

Alle forudsætningerne for lige trin skal være tilstede ved skæve trin.

Trinlængde måles som største længde mellem vanger.

Kapitel 7

Akkord/lønssystemer

§ 29 Akkordgrundlag

Akkordløn

1. Alt arbejde udføres på akkordløn i henhold til priskuranten, under forudsætning af, at uddannelse, i henhold til gældende uddannelsesregler, har fundet sted. Hvis en medarbejder umiddelbart før arbejdets påbegyndelse skønner, at arbejdet eller dele deraf på grund af særlige omstændigheder ikke kan udføres i akkord, skal han straks rette henvendelse herom til virksomheden eller værkstedets leder. Der skal herefter, inden arbejdet påbegyndes, uden unødigt ophold træffes aftale om, på hvilken måde afregningen skal ske.

Akkordering

2. Opstår der under arbejdets gang vanskeligheder af en sådan art, at det sinker arbejdet, f.eks. på grund af andre håndværkere, skal medarbejderen straks rette henvendelse til virksomheden, hvorefter parterne skal aftale, hvorledes de opståede gener skal betales. Hvis enighed ikke opnås, henvises afgørelsen til organisationerne. Arbejdsstedet skal være ryddet og skal i den kolde tid være opvarmet til en sådan temperatur, at det er muligt at arbejde med materialerne.

Tildeling

3. Når et nyt arbejde skal igangsættes, skal virksomheden udlevere en arbejdsseddel indeholdende en arbejdsbeskrivelse i kronologisk orden. Arbejdssedlen fritager dog ikke medarbejderen fra at foretage en selvstændig og konkret vurdering af arbejdsprocessernes omfang og berettigelse. Medarbejderen er pligtig til straks at underrette virksomheden om eventuelle nødvendige ændringer i arbejdet.

Kritik af arbejdet

4. I tilfælde, hvor virksomheden ikke kan godkende et arbejdes udførelse, skal virksomhedens skriftlige kritik afgives til medarbejderen, senest ved periodens lønopgørelse. Hvis kritik af udførte arbejder ikke kan anerkendes af medarbejderen, afgøres uenigheden i henhold til de fagretslige regler.
Medarbejderens meddelelsespligt
5. Hvis medarbejderen skønner, at et arbejde kan afsluttes inden arbejdsdagens ophør, skal han meddele dette til virksomheden i så god tid, at nyt arbejde kan tilrettelægges.

Spildtid

6. Ved arbejde, hvor virksomheden lejlighedsvis fratager eller tilsender mandskab, må den forsinkelse, der derved opstår, betales af virksomheden.

Rum uden tillæg

7. Pålægning i rum og skabe m.v., som ikke kan henføres under rum med tillæg, betales efter aftale.

Strøm

8. Når der findes stikkontakter inden for 25 m på etage/trappe fra brugsstedet, betales ikke for etablering af strøm.

Forberedende arbejde

9. Forberedende arbejde i forbindelse med akkord betales med pr. time fra begyndelsen af den lønningsuge hvori indgår:

1. maj 2020	kr. 139,45
1. januar 2021	kr. 141,70
1. marts 2022	kr. 143,95
10. Gældende prisliste tillægges med følgende fra begyndelsen af den lønningsuge, hvori indgår:

1. maj 2020	2,1%
1. januar 2021	2,1%
1. marts 2022	2,1%

§ 30 Akkordudbetaling og -forskud
--

Under forudsætning af, at beløbet er tjent, fastsættes udbetalingen i akkord pr. time fra begyndelsen af den lønningsuge, hvori indgår:

1. maj 2020	kr. 139,45
1. januar 2021	kr. 141,70
1. marts 2022	kr. 143,95

Akkordopgørelse

1. Akkordopgørelsen skal indeholde oplysninger om dimension, mængde og pris. Priser, udledt af prislisterne, skal påføres positionsnumre.

Opgørelsen skal endvidere indeholde opgørelse over timeforbrug og udbetalte acontobeløb samt være forsynet med fordeling pr. medarbejder.

Opgørelse underskrives og dateres med indleveringsdato af den medarbejder, der har deltaget i akkorden. Underskrift og indlevering kan dog ved fuldmagt overdrages til anden person.

Akkordopgørelse for tildelt arbejde skal afleveres til virksomheden senest 5 arbejdsdage efter arbejdets afslutning.

Er akkordopgørelse/arbejdsseddel ikke afleveret inden nævnte frist, skal medarbejderen acceptere virksomhedens udregning, når denne er baseret på de faktiske forhold under arbejdets udførelse.

Gulvprislister.dk

2. Når modtageren af et regnskab helt eller delvist baseret på beregningsprogrammet Gulvprislister.dk, anmoder afsenderen om at få det tilsendt elektronisk, skal modtageren ved en evt. kritik af regnskabet returnere den elektronisk til afsenderen.

Såfremt modtageren anmoder om den elektroniske fil, skal denne afleveres til modtageren senest én arbejdsdag efter anmodningen. Hvis denne tidsfrist overskrides forlænges fristen i stk. 3 tilsvarende.

Kritikfrister

3. I tilfælde, hvor virksomheden ikke kan godkende et akkord-regnskab, skal virksomhedens skriftlige kritik afgives til medarbejderen senest samtidig med periodens lønopgørelse.

Kritikken skal indeholde en specifikation over de positionsnumre på regnskabet, som virksomheden har kritiseret.

Kan medarbejderen ikke godkende virksomhedens kritik af regnskabet, skal dette meddeles virksomheden senest 3 arbejdsdage før næste lønudbetaling.

Udbetaling

4. Godkendte beløb udbetales førstkommande lønudbetaling efter aflevering af regnskabet.

Tidsfrister

5. Overholdes ovennævnte frister ikke, betragtes akkordopgørelsen eller kritikken som godkendt.

Fagretlig behandling

6. Ved uenighed henvises til fagretslig behandling.

§ 32 Elevers deltagelse i akkord

Akkordopgørelse

1. Ved akkordopgørelse fradrages den faktiske akkordudbetaling inklusiv evt. forskuds- og acontoudbetaling.

Elevers deltagelse

2. Når elever deltager i medarbejdernes akkord, fradrages elevens løn i medarbejdernes akkordopgørelse.

Voksenelevers deltagelse

3. Hvor voksnelever deltager i medarbejdernes akkorder, træffes lokalt aftale om deres udbetalingers modregning i akkorden.

§ 33 Bortgang i akkord

Hvis en medarbejder forlader en akkord, hvor 2 eller flere deltager, vil et eventuelt overskud udover det udbetalte tilfalde den eller de øvrige deltagere i akkorden.

§ 34 Nye materialer

1. Til fastsættelse af priser for nye materialer, der fremkommer, eller materialer, der søges anvendt som erstatningsmaterialer i byggesektoren, eller ved ændring af de hidtil anvendte konstruktioner eller arbejdsformer, nedsættes et paritetisk sammensat udvalg af Dansk Byggeri og Fagligt Fælles Forbund.
2. Udvalget skal, når en af parterne fremsætter ønske herom, optage forhandling til fastsættelse af priser for nævnte materialer. Udvalgets afgørelse indføres i prisfortegnelsen, såfremt organisationerne er enige herom.
3. Hvis organisationerne er enige derom, kan udvalget i øvrigt eventuelt optage forhandling om ændring af bestående prisfortegnelser.
4. Sådanne eventuelle ændringer skal, for at kunne få gyldighed, godkendes af organisationernes kompetente forsamlinger.
5. Med baggrund i ovenstående er parterne enige om, at der i overenskomstperioden nedsættes udvalgsarbejde, med henblik på at prissætte eksempelvis trægulve udlagt på forudværende underlag.

